

# TRAVAUX SUR CORDES



**BÂTIMENT**

*Ouest acro*  
TRAVAUX D'ACCÈS DIFFICILES

[www.ouestacro.fr](http://www.ouestacro.fr)

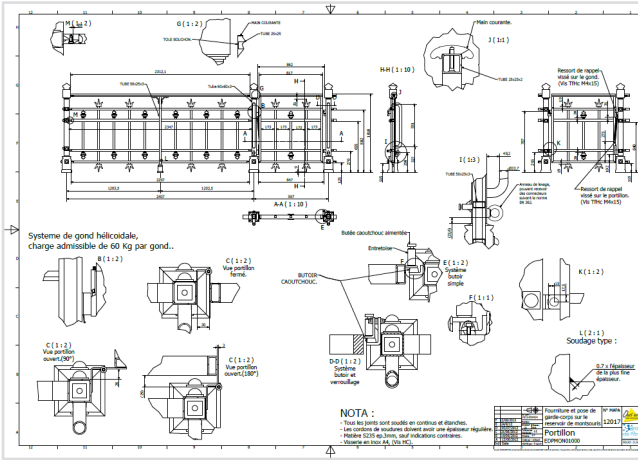
- ▶ INSPECTION & DIAGNOSTIC FAÇADE, BALCON
- ▶ NETTOYAGE / MISE EN SÉCURITÉ
- ▶ RESTRUCTURATION ET RÉPARATION BÉTON DÉGRADÉ
- ▶ PEINTURE
- ▶ GARDE-CORPS - LIGNE DE VIE
- ▶ PROTECTION - RENFORCEMENT
- ▶ COUVERTURE - ZINGUERIE



2142



# ▶ ÉTUDES, CONCEPTION, DIMENSIONNEMENT, PLANS



# ▶ INSPECTION - DIAGNOSTIC

- > Contrôle non destructif :  
Visuel, caméra, photo, drone
- > Contrôle destructif :  
Echantillonnage, carottage



# ▶ NETTOYAGE

- > Façade, toiture, vitre





## ► MISE EN SÉCURITÉ

- > Purge et dépose d'éléments instables :  
béton, brique, carrelage, garde-corps
- > Filet

### PURGE, DÉPOSE D'ÉLÉMENTS INSTABLES



### POSE FILET



## ► RESTRUCTURATION ET RÉPARATION BÉTON DÉGRADÉ PIERRES

- > Restructuration dalle balcon
- > Ravalement

### RESTRUCTURATION DALLE BALCON



### REFÉRAILLAGE

► AVANT



### COFFRAGE SPÉCIAUX



### FINITION

► APRÈS





# ▶ PEINTURE - ENDUITS

- > Réfection joints
- > Ravalement de courette, façade
- > Enduit projeté

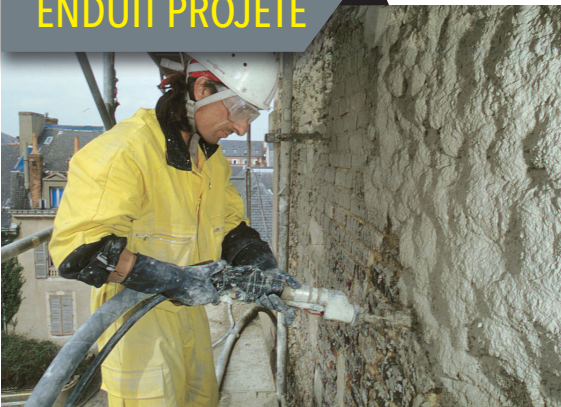
## RECONSTITUTION DE JOINTS



## RAVALEMENT COURETTE



## ENDUIT PROJÉTÉ



## RAVALEMENT





# ▶ GARDE CORPS - LIGNE DE VIE

## > Garde Corps

- Étude, dessin, conception
- Installation provisoire ou définitive
- Échelles crinolines
- Sauts de loup, passerelles

## > Ligne de vie

- Étude, conception
- Installation élément neuf
- Mise en conformité
- Point d'encrage

### GARDE CORPS AUTO PORTANT



### PLATEFORME SAUT DE LOUP



### GARDE CORPS FIXATION À L'ANGLAISE EN TOITURE TERRASSE



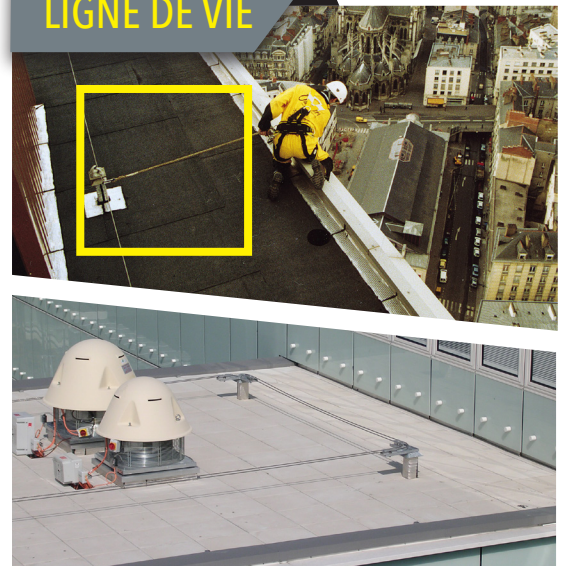
### ECHELLE CRINOLINE



### TEST D'ARRACHEMENT SUR POINTS D'ANCRAGE



### LIGNE DE VIE





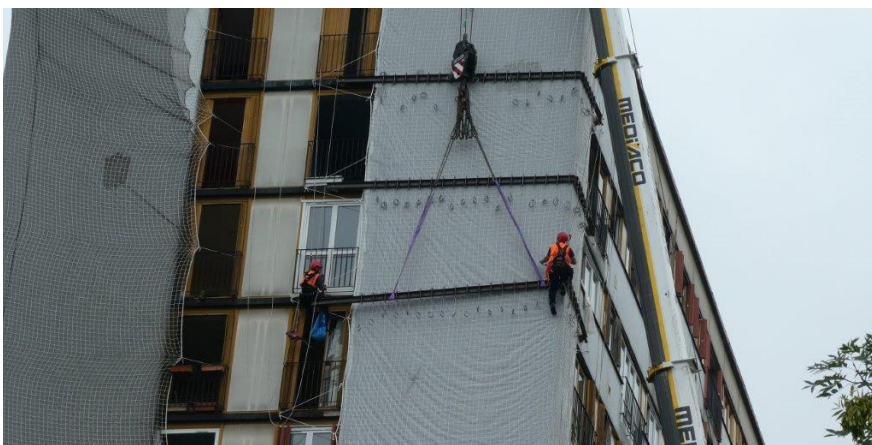
# ► PROTECTION - RENFORCEMENT

- > Mise en sécurité de pignon par l'installation de profilés métalliques
- > Emmaillotage par filet
- > Tirants d'enserrements

MISE EN SÉCURITÉ DE PIGNON PAR L'INSTALLATION DE PROFILÉS



EMMAILLOTAGE PAR FILET



# ► AMIANTE - PLOMB

TRAVAUX SUR CORDES EN ENVIRONNEMENT AMIANTE ET PLOMB





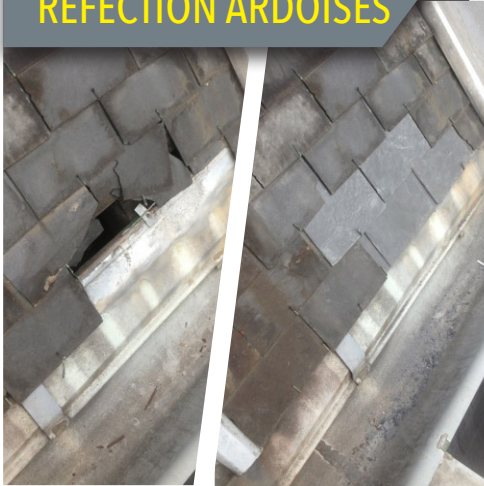
# ▶ COUVERTURE - ZINGUERIE



- > Ardoises / Zinc
- > Recherche de fuites
- > Pose de bâches d'étanchéité

- > Re-souchage de cheminée
- > Descente eaux pluviales
- > Pose de systèmes anti-volatiles

## RÉFECTION ARDOISES



## REPRISE PONCTUELLE SUR TOITURE ARDOISES, ZINC,...



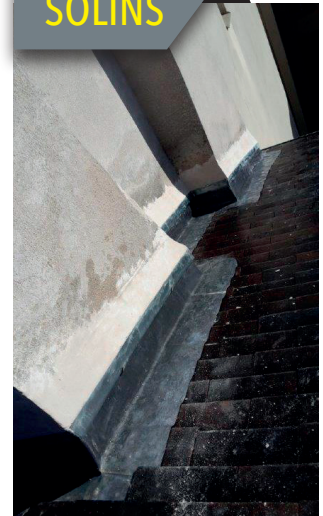
## RÉPARATION PONCTUELLE ZINC



## RÉFECTION DESCENTES EAUX PLUVIALES (ZINC, FONTE, ...)



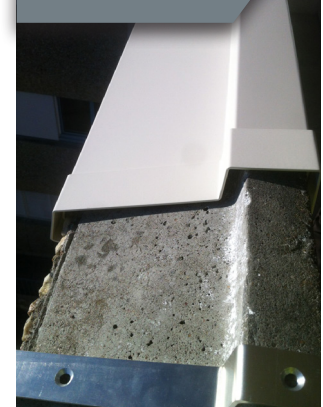
## SOLINS



## RÉFECTION SOUCHE CHEMINÉE



## COUVERTINES





# IMPLANTATION NATIONALE

## Agence NORMANDIE

4 rue Gustave Serrurier  
76600 LE HAVRE  
Tél. +33 (0)2 35 41 41 36  
ouestacro76@ouestacro.fr

## Siège Social

Parc d'Activités de l'Océane  
53950 LOUVERNÉ  
Tél. +33 (0)2 43 37 66 66  
ouestacro@ouestacro.fr

## Agence ÎLE DE FRANCE

33 rue Maurice Gunsbourg  
94200 IVRY SUR SEINE  
Tél. +33 (0)1 49 60 15 06  
ouestacro75@ouestacro.fr

## Agence ATLANTIQUE

18 rue Johannes Gutenberg  
44340 BOUGUENAIS  
Tél. +33 (0)2 40 93 59 59  
ouestacro44@ouestacro.fr

## Agence RHÔNE-ALPES

PA Alpespace - Im. B  
147 rue Paul Émile Victor  
73800 SAINTE HÉLÈNE DU LAC  
Tél. +33 (0)4 79 25 00 24  
ouestacro73@ouestacro.fr



## CERTIFICATIONS QUALIFICATIONS

### 25 - Soutènement

253 : Autres types de soutènements (autres que parois moulées, palplanches ou palpeuilles)  
2542 : Autres ancrages

### 26 - Consolidation, Étanchement des sols, Confortement

264 : Confortement de parois rocheuses

### 72 - Travaux liés à la réparation-réhabilitation d'ouvrages d'art et d'ouvrages industriels

7221 : Renforcement et réparation de structures métalliques  
7271 : Reprise des bétons dégradés  
7272 : Injection des fissures  
7274 : Renforcement par surépaisseur de béton projeté voie sèche

### 76 - Autres travaux spécialisés

761 : Travaux sur cordes

### 1452 : Travaux d'accès difficiles

2142 : Réparation en maçonnerie (technique confirmée) et en béton armé courant  
2183 : Restauration du patrimoine (en cours)  
4412 : Métallerie (technicité confirmée)  
4413 : Métallerie (technicité supérieure)  
6133 : Peinture industrielle



## ORGANISMES PROFESSIONNELS



[www.ouestacro.fr](http://www.ouestacro.fr)